

Villeroy & Boch Subway 545

Dřez se instaluje pod pracovní desku. Hloubka vaničky 19,3 cm



EAN: 4051202310134

14 490 Kč

11 975 Kč bez DPH

Evropská prémiová **značka Villeroy & Boch** datuje svůj vznik již v roce 1748. Se svými produkty je zastoupena ve více než 125 zemích světa. Villeroy & Boch je inovativní společnost s dlouhou tradicí - je jednou z nejdůležitějších značek v Německu, Evropě i na světě. Jako výrobce keramiky se vyvinul v mezinárodní lifestyleovou značku.

Dřez Subway 545 patří mezi stejnojmennou kolekci dřezů prestižní firmy Villeroy Boch. Dřez působí elegantním jednoduchým dojmem. Skvěle zapadne do různých stylů kuchyní např. do tzv. Vintage stylu, rustikálního stylu, apod.

Dřez disponuje velkou hlavní komorou, kde bez problémů umyjete i nádobí větších rozměrů. Villeroy & Boch Subway 545 je dřez **určen pro spodní montáž**. Tato montáž je doporučována do desek z přírodního kamene, mramoru, kompozitních materiálů nebo do skla. Okraj dřezu se zapečetí těsnícím materiálem, lem dřezu tak tvoří pracovní deska a uchyťí se zesponu speciálními montážními úchytkami. Dřez se spodní montáží nedoporučujeme instalovat do dřevěné a laminátové desky, kde by vlivem častého kontaktu okraje desky s vodou došlo k jejímu poškození.

Povrch dřezu Villeroy & Boch Subway 545 je **ošetřen systémem CeramicPlus**. tj. utěsněný neporézní keramický povrch zabraňuje tomu, aby se na vašem kuchyňském dřezu zachytili nečistoty, odpad z vaření a nevzhledný vodní kámen. Čas strávený v kuchyni se tak stane skutečnou zábavou.

Klíčové vlastnosti kuchyňského dřezu VILLEROY & BOCH SUBWAY 545 (Subway 60 SU Undercounter 331001)

- bílá keramika, jedno dřez, bez odkapu
- Subway 545 má prodlouženou záruku 5 let
- ideální dřez do menších kuchyní

- skvěle zapadne do tzv. stylu rustikálních kuchyní
- originální a luxusní design
- určen pro montáž pod pracovní desku
- kvalitní keramický dřez ze 100% přírodních surovin
- řemeslné zpracování podpořené 270 lety keramických zkušeností
- díky CeramicPlus se snadno udržuje v čistotě

Keramický dřez je vypalován v pecích a glazura je nanášena ručně, každý kus se tím pádem stává originálem. Je nutno počítat s +/- 1-1,5 cm toleranci rozměru. Doporučujeme, pro zrealizování kuchyňské linky, mít dřez fyzicky u sebe.

Součásti balení:

- Sifon
- Výpust'
- Přepad

Parametry

Základní parametry

Typ dřezu:	Jednodřez
Tvar dřezu:	Obdélníkový
Orientace:	Bez orientace
Materiál dřezu:	Keramika
Šířka kuchyňské skřínky:	60 cm
Typ montáže dřezu:	Spodní
Styl dřezu:	Rustikální / Retro dřezy
Výpusť dřezu:	9 cm
Kód zboží TARIC:	69101000

Ostatní

Excentrické ovládání výpustě:	Ne
Předvrtaný otvor na:	Ne
Možnost odvrtat další otvor:	Ne
Záruka:	5 let

Rozměry hlavní vaničky (cm)

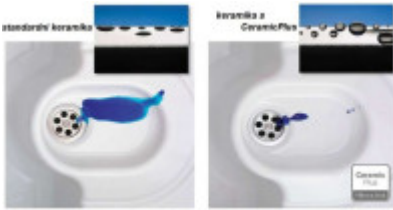
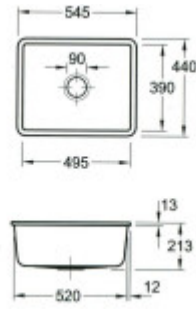
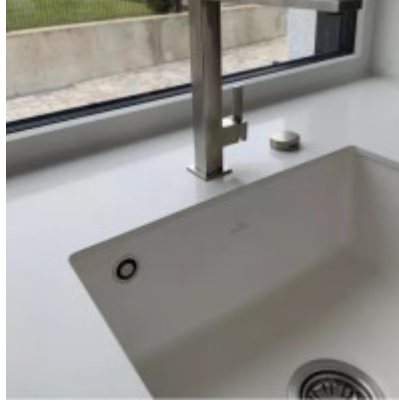
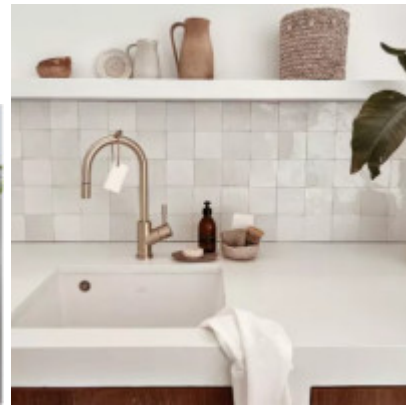
Šířka vaničky:	39
Délka vaničky:	49,5
Hloubka vaničky:	19,3
Minimální šířka skřínky:	60
Kulatý dřez:	Ne
Průměr vaničky:	ne

Rozměry dřezu (cm)

Šířka dřezu:	44
Délka dřezu:	54,5
Hloubka dřezu:	21,3
Hmotnost dřezu (kg):	19,33

Rozměry balení dřezu (cm)

Šířka obalu:	68
Výška obalu:	60
Hloubka obalu:	26
Váha vč. obalu (kg):	21



Ein weißes Geschloß oder Einlochläse - glasiert
Die Abbildung ist stark vergrößert (Originalgröße: 65 mm x 45 mm)

